



ขั้นตอนการใช้งานระบบภูมิสารสนเทศด้านทรัพยากรธรรมชาติและสิ่งแวดล้อม  
ของสำนักงานนโยบายและแผนทรัพยากรธรรมชาติและสิ่งแวดล้อม

สิ่งที่ส่งมาด้วย/เอกสารแนบ

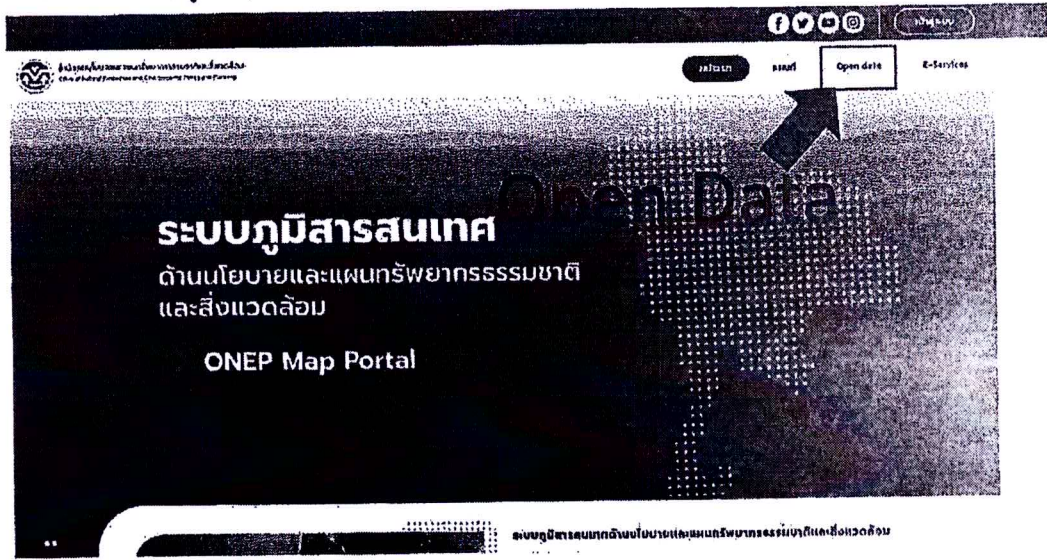
ขั้นตอนการใช้งานระบบภูมิสารสนเทศด้านทรัพยากรธรรมชาติ  
และสิ่งแวดล้อม  
ของสำนักงานนโยบายและแผนทรัพยากรธรรมชาติและสิ่งแวดล้อม  
(Onep Map Portal)  
(การเชื่อมโยงข้อมูล WMS ด้านสิ่งแวดล้อมธรรมชาติและ  
ศิลปกรรม)

<https://gis.onep.go.th/>

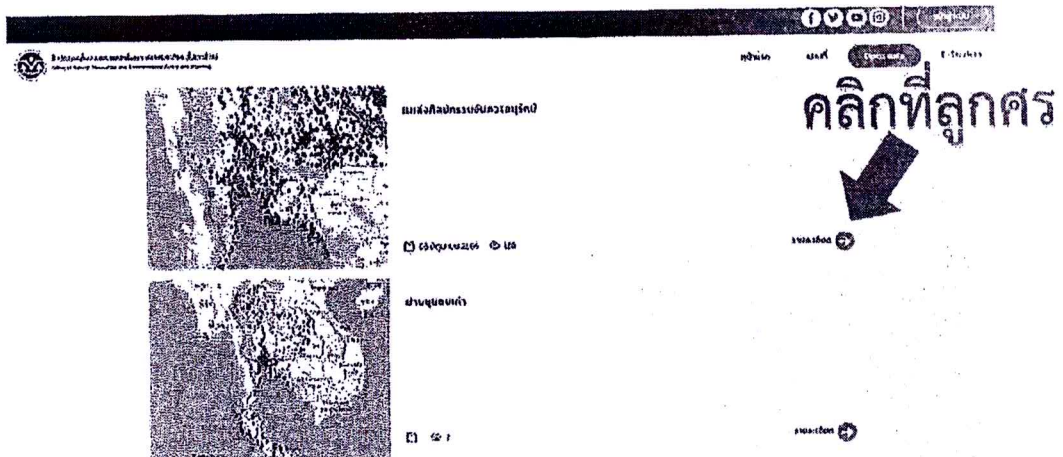
พฤศจิกายน 2566

ขั้นตอนการใช้งานระบบภูมิสารสนเทศด้านทรัพยากรธรรมชาติและสิ่งแวดล้อมของสำนักงานนโยบายและ  
แผนทรัพยากรธรรมชาติและสิ่งแวดล้อม (Onep Map Portal)

1. เข้าไปที่ <https://gis.onep.go.th/>
2. เข้าไปที่เมนู "Open Data"



3. เลือกชั้นข้อมูล แล้วคลิกลูกศรสีเขียวด้านล่างฝั่งขวา



10. เลือกชั้นข้อมูลที่สนใจ และคลิก "ADD" ด้านล่าง เพื่อแสดงผลบนแผนที่

The screenshot shows the 'Data Source Manager | WMS/WMTS' window. On the left is a sidebar with various data source types like Vector, Mesh, Point Cloud, etc. The main area is titled 'เลือกชั้นข้อมูล' (Select Data Layer) and contains a table with columns for ID, Name, Title, and Abstract. A large black arrow points to the row with ID 21. Below the table are 'Image Encoding' options (PNG, PNG8, JPEG, GIF, TIFF, SVG) and 'Options' fields for tile size, request step size, maximum number of GetFeatureInfo results, and coordinate reference system (EPSG:4326 - WGS 84). At the bottom, there are buttons for 'Close', 'Add', and 'New'. A large black arrow points to the 'Add' button.

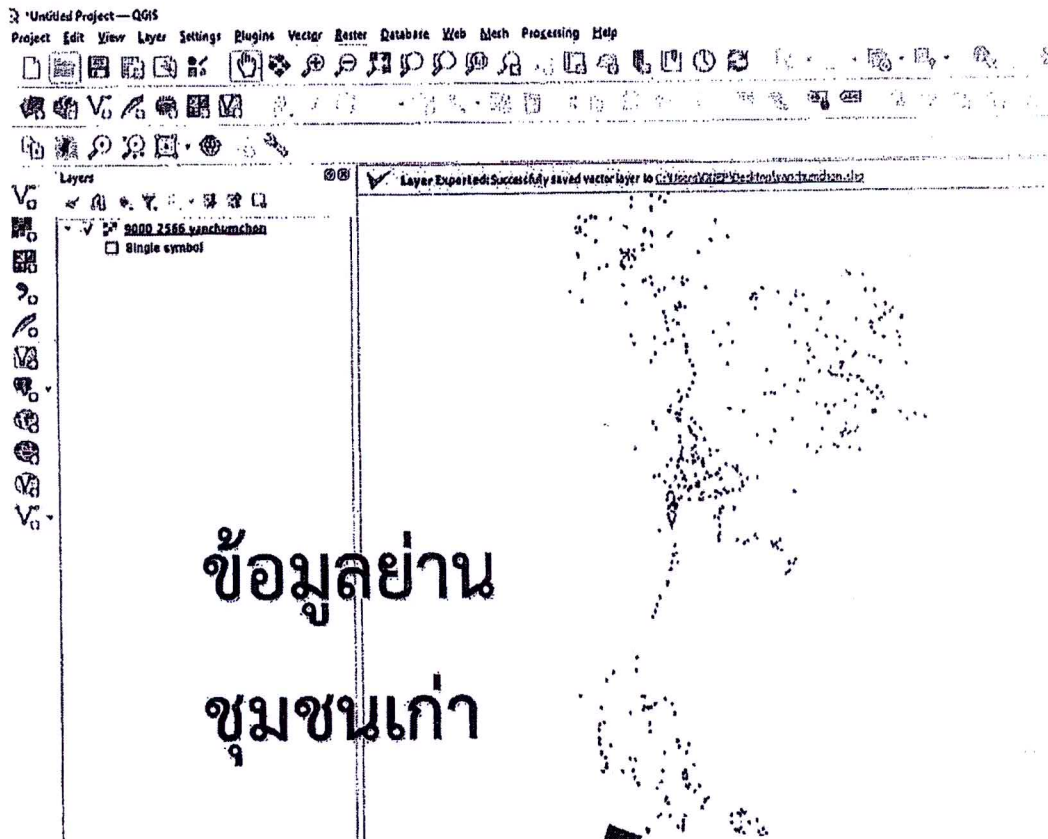
ID	Name	Title	Abstract
19	9000_2566_location_animal	9000_2566_location_animal	
21	9000_2566_oldtown	9000_2566_oldtown	
23	9000_2566_pjtknn	9000_2566_pjtknn	
25	9000_2566_protectedarea	9000_2566_protectedarea	
27	9000_2566_tentativefinal	9000_2566_tentativefinal	
29	9000_2566_wastedisposal	9000_2566_wastedisposal	
31	9000_2566_wastewaterreatment	9000_2566_wastewaterreatment	
33	9000_2566_worldheritagesitefinal	9000_2566_worldheritagesitefinal	
35	9000_2566_wvc	9000_2566_wvc	
37	9000_2566_yanchumchon	9000_2566_yanchumchon	
40	prct_jprtk		

เลือกชั้นข้อมูลที่สนใจ

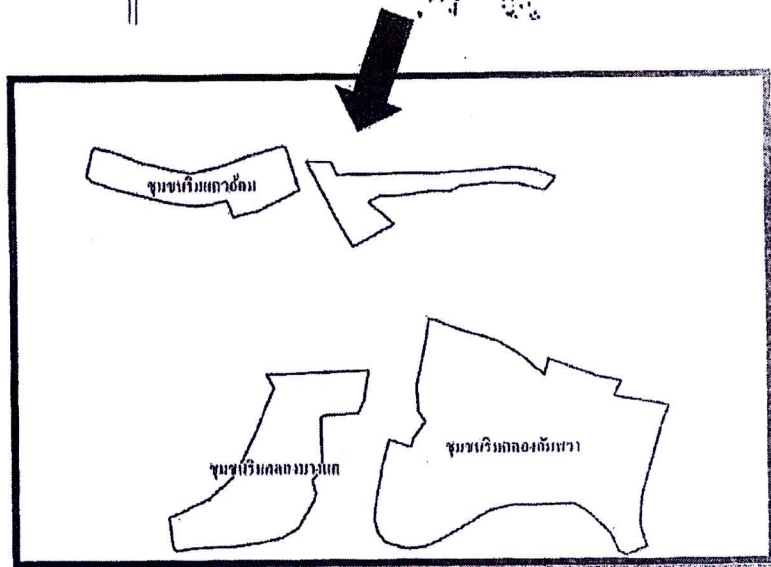
คลิก ADD



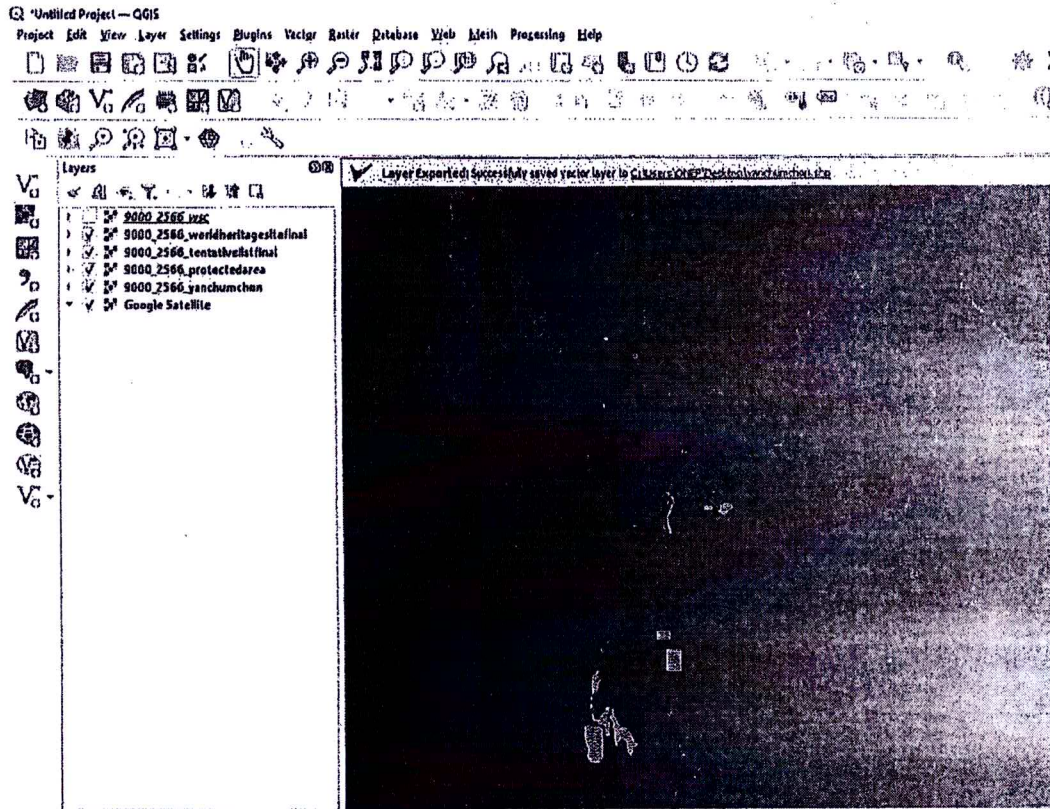
### 11. จะปรากฏชั้นข้อมูลตามที่เลือก แสดงบนหน้าจอแผนที่



ข้อมูลย่าน  
ชุมชนเก่า



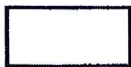
## 12.สามารถนำชั้นข้อมูลต่างๆ จาก WMS หรือข้อมูลของท่าน ขึ้นทับเพื่อการวิเคราะห์ได้



แหล่งมรดกทางวัฒนธรรม ที่บรรจุในรายชื่อเบื้องต้นศูนย์มรดกโลก



แหล่งมรดกทางธรรมชาติ ที่บรรจุในรายชื่อเบื้องต้นศูนย์มรดกโลก

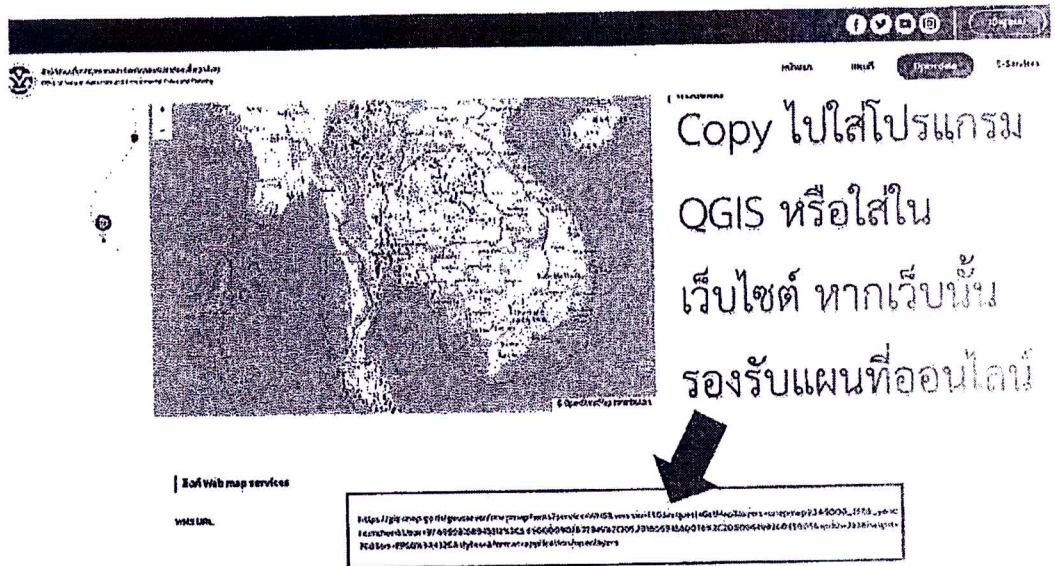


ย่านชุมชนเก่า

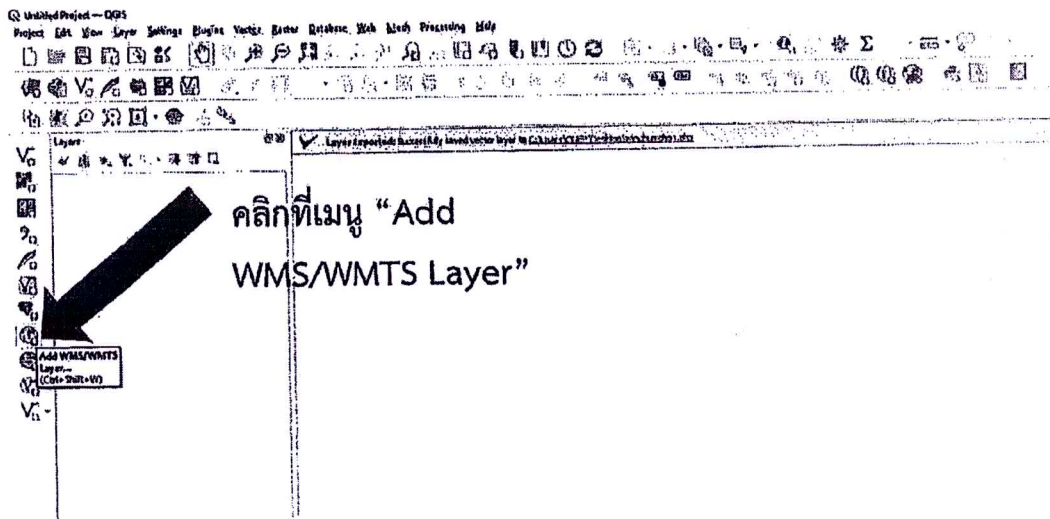


พื้นที่คุ้มครองสิ่งแวดล้อม

- 4. copy Link ตามภาพ ไปวางในโปรแกรม QGIS (หรืออาจนำไปใส่เว็บไซต์ เพื่อแสดงแผนที่ได้ ถ้าเว็บไซต์นั้นรองรับการแสดงผลแผนที่ออนไลน์)

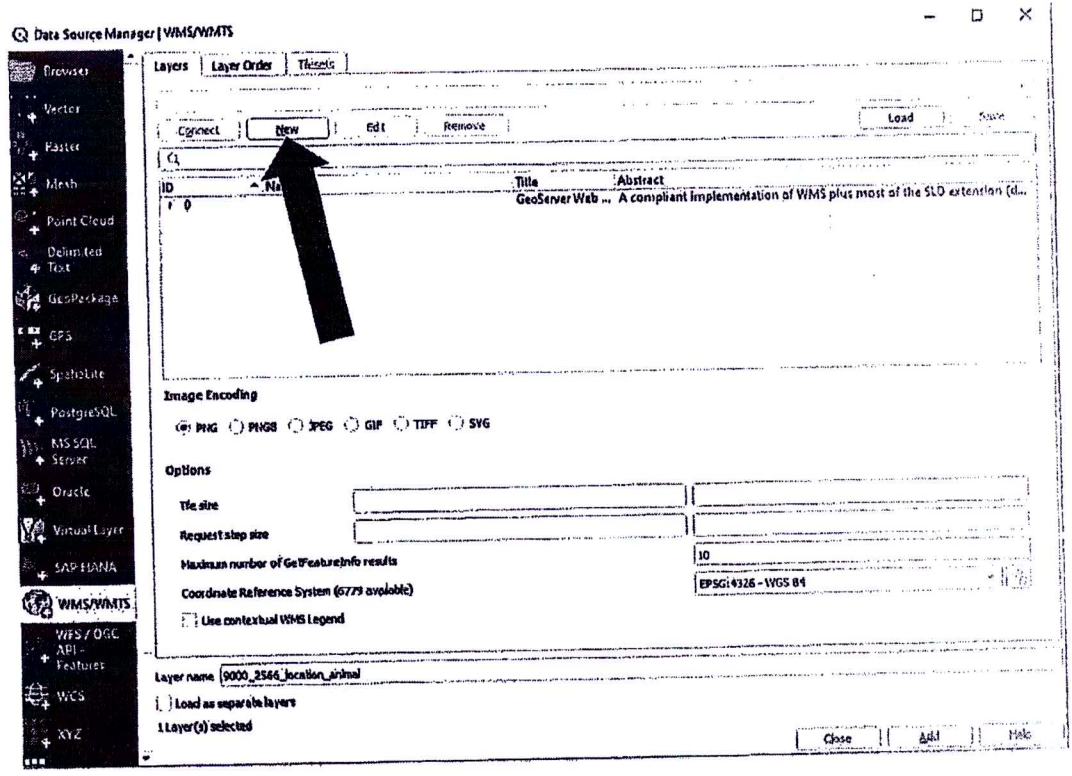


- 5. การนำไปแสดงผลบนโปรแกรม QGIS คลิกที่เมนู "Add WMS/WMTS Layer" ดังภาพ





### 6. คลิกที่ "NEW"





- 7. ช่อง "Name" ให้ตั้งชื่อได้ตามสะดวก
- 8. ช่อง "URL" ให้นำ URL ที่ Copy จากข้อ 4 วางลงไป แล้วคลิก OK

Create a New WMS/WMTS Connection ตั้งชื่อตาม ×

**Connection Details**

Name  สะดวก

URL

**Authentication**

Configurations  Basic

Choose or create an authentication configuration

Configurations store encrypted credentials in the QGIS authentication database.

นำ URL ที่

**HTTP Headers** Copy จากข้อ 4

Referer

▶ **Advanced** วางลงไป

**WMS/WMTS Options**

WMS DPI mode

WMTS server-side tile pixel ratio

Ignore GetMap/GetTile/GetLegendGraphic URI reported in capabilities

Ignore GetFeatureInfo URI reported in capabilities

Ignore reported layer extents

Ignore axis orientation (WMS 1.3/WMTS)

Invert axis orientation

Smooth pixmap transform

**คลิก ok**

9. คลิก "Connect" จะปรากฏชั้นข้อมูลแผนที่ทั้งหมด

คลิก "Connect"

ชั้นข้อมูลแผนที่

ID	Name	Title	Abstract
1	9000_2366_Dent	9000_2366_Dent	Implementation of WMS plus most of the SLD extension ...
3	9000_2366_Dent_fungi	9000_2366_Dent...	
5	9000_2366_Dent_plant	9000_2366_Dent...	
7	9000_2366_EAAPP	9000_2366_EAAPP	
9	9000_2366_culturalavfinal	9000_2366_cult...	
11	9000_2366_ecoplan4326	9000_2366_ecop...	
13	9000_2366_eia	9000_2366_eia	
15	9000_2366_environment	9000_2366_envir...	
17	9000_2366_greenarea	9000_2366_greah...	
19	9000_2366_location_animal	9000_2366_locat...	
21	9000_2366_location...	9000_2366...	

Options:

Tile size: [ ]

Request slp size: [ ]

Maximum number of GetFeatureInfo results: 10

Coordinate Reference System: EPSG:4326 - WGS 84

Use contextual WMS Legend

Layer name: [ ]

Load as separate layers

Select layer(s): [ ]

Close Add Help