

ด้านสำรวจรายละเอียดสิ่งหาริมทรัพย์เพื่อเวนคืน

โครงการก่อสร้างทางรถไฟ

สายบ้านไผ่-มหาสารคาม-ร้อยเอ็ด-บุคคาหาร-นครพนม



พิกัดแผนที่ ๐๘๑-๓๒๓๒๘๒ , ๓๒๓๑๐๒ ๐๘๑-๑๑๑๑๐๒



งานสำรวจรายละเอียดสิ่งหาริมทรัพย์เพื่อเวนคืน
โครงการก่อสร้างทางรถไฟ สายบ้านไผ่-มหาสารคาม-ร้อยเอ็ด-บุคคาหาร-นครพนม

ความเป็นมาของโครงการ

- พ.ร. 2554 | สพท. จัดทำที่ปรึกษาทางวิศวกรรมเพื่อการศึกษากวามเหมาะสมฯ สายบึงใหญ่ (ขอนแก่น)-บุคคาหาร-นครพนม
- พ.ร. 2557 | สพท. จัดทำที่ปรึกษาสำรวจและออกแบบและจัดทำรายงาน EIA โครงการก่อสร้างทางรถไฟ สายบ้านไผ่-มหาสารคาม-ร้อยเอ็ด-บุคคาหาร-นครพนม
- พ.ร. 2562 | กรบ. อนุมัติให้ สพท. ดำเนินโครงการก่อสร้างทางรถไฟฯ
- พ.ร. 2563 | สพท. ได้จัดจ้างที่ปรึกษาเพื่อสำรวจรายละเอียดสิ่งหาริมทรัพย์เพื่อเวนคืนฯ
- พ.ร. 2564 | ประกาศบังคับใช้พระราชกฤษฎีกากำหนดเขตที่ดินที่จะเวนคืน



งานสำรวจรายละเอียดสิ่งหาริมทรัพย์เพื่อเวนคืน
โครงการก่อสร้างทางรถไฟ สายบ้านไผ่-มหาสารคาม-ร้อยเอ็ด-บุคคาหาร-นครพนม

บริษัทที่ปรึกษา

AEC บริษัท เอ็ม เอ คอนซัลแตนท์ จำกัด

AEC บริษัท เอเชียน เอ็นจิเนียริ่ง คอนซัลแตนท์ จำกัด

ตามสัญญาจ้างเลขที่ กส.๐๘/กท/๒๕๖๓ ลงวันที่ ๓๑ กันยายน ๒๕๖๓

ระยะเวลาดำเนินงานตั้งแต่ 15 ตุลาคม ๒๕๖๔ ถึง 15 กรกฎาคม ๒๕๖๕

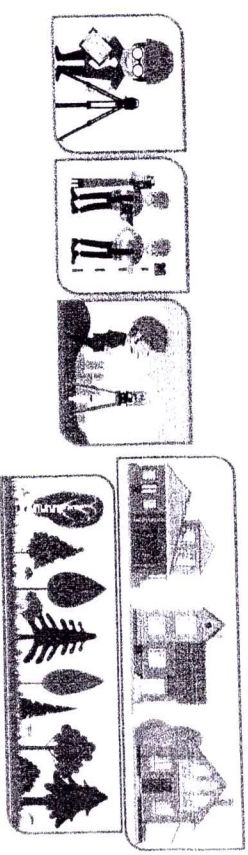
รวมระยะเวลา 270 วัน หรือ 9 เดือน



งานสำรวจรายละเอียดสิ่งหาริมทรัพย์เพื่อเวนคืน
โครงการก่อสร้างทางรถไฟ สายบ้านไผ่-มหาสารคาม-ร้อยเอ็ด-บุคคาหาร-นครพนม

วัตถุประสงค์

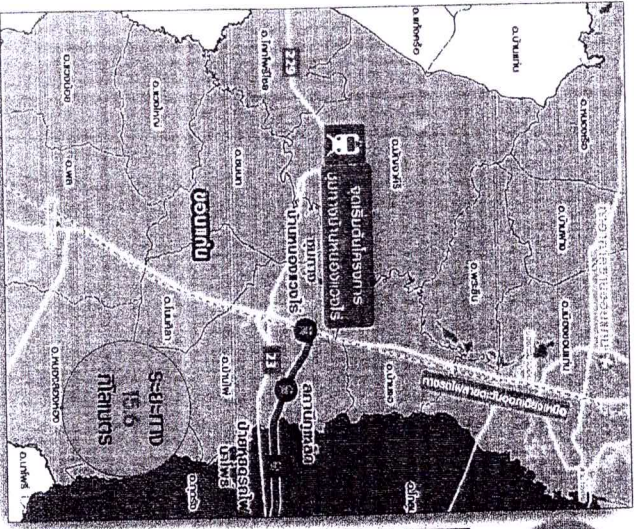
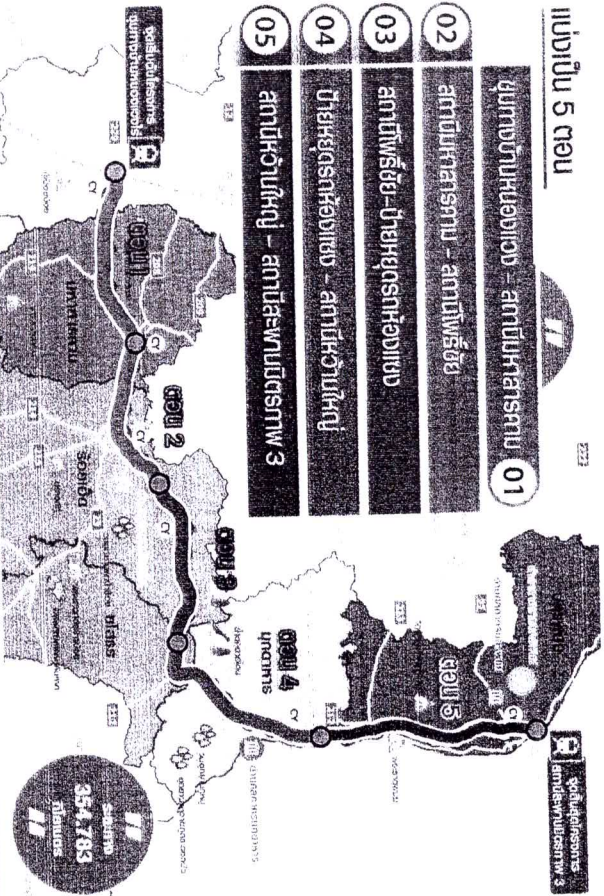
เพื่อสำรวจรายละเอียดสิ่งหาริมทรัพย์เพื่อเวนคืน ตามพระราชบัญญัติว่าด้วยการเวนคืนและกำรได้ประโยชน์ของสิ่งหาริมทรัพย์ พ.ร. 2562 รวมถึงกฎหมายและระเบียบที่เกี่ยวข้อง



งานสำรวจระยะ=เอ็ด อสังหาริมทรัพย์เอกชน

แบ่งเป็น 5 ตอน

- 01 หนทางบ้านเมือง - สถาปนิกการสถาปนา
- 02 สถาปนิกการสถาปนา - สถาปนิกปรัชญา
- 03 สถาปนิกปรัชญา - ศึกษาค้นคว้า
- 04 ศึกษาค้นคว้า - สถาปนิกการสถาปนา
- 05 สถาปนิกการสถาปนา - สถาปนิกการสถาปนา 3



แนวเส้นทางโครงการ

01 ศึกษาค้นคว้า
1 ศึกษาค้นคว้า
4 ศึกษาค้นคว้า

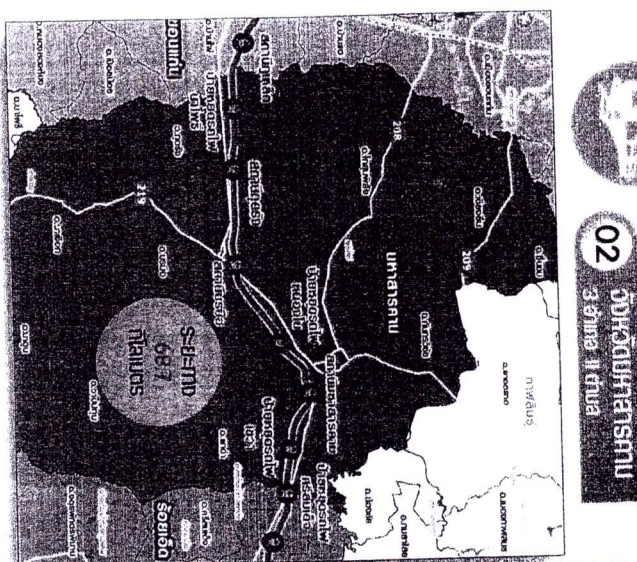
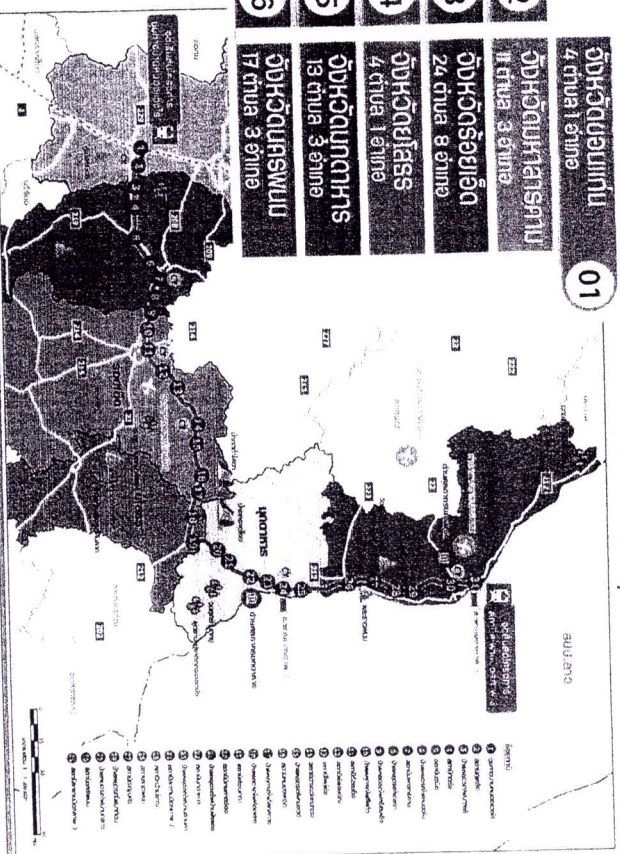
ตอนที่	ระยะทาง	ระยะทาง
1	บ้านใหม่	บ้านใหม่
2	บ้านใหม่	
3	บ้านใหม่	
4	บ้านใหม่	

1 ศึกษาค้นคว้า
2 ศึกษาค้นคว้า

แนวเส้นทางโครงการ

01 ศึกษาค้นคว้า
4 ศึกษาค้นคว้า

- 02 ศึกษาค้นคว้า
11 ศึกษาค้นคว้า
- 03 ศึกษาค้นคว้า
24 ศึกษาค้นคว้า
- 04 ศึกษาค้นคว้า
4 ศึกษาค้นคว้า
- 05 ศึกษาค้นคว้า
13 ศึกษาค้นคว้า
- 06 ศึกษาค้นคว้า
17 ศึกษาค้นคว้า



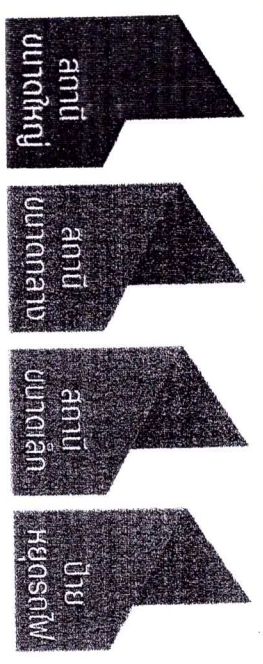
แนวเส้นทางโครงการ

02 ศึกษาค้นคว้า
3 ศึกษาค้นคว้า

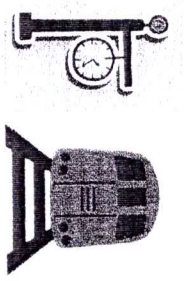
ตอนที่	ระยะทาง	ระยะทาง
1	บ้านใหม่	บ้านใหม่
2	บ้านใหม่	
3	บ้านใหม่	
4	บ้านใหม่	
5	บ้านใหม่	
6	บ้านใหม่	
7	บ้านใหม่	
8	บ้านใหม่	
9	บ้านใหม่	
10	บ้านใหม่	
11	บ้านใหม่	

1 ศึกษาค้นคว้า
2 ศึกษาค้นคว้า
3 ศึกษาค้นคว้า
4 ศึกษาค้นคว้า
5 ศึกษาค้นคว้า
6 ศึกษาค้นคว้า

จำนวนสถานีทั้งหมด
30 สถานี



ขบวนรถเร็ว 1 ชั้น
ขบวนขบวนของรถเร็ว

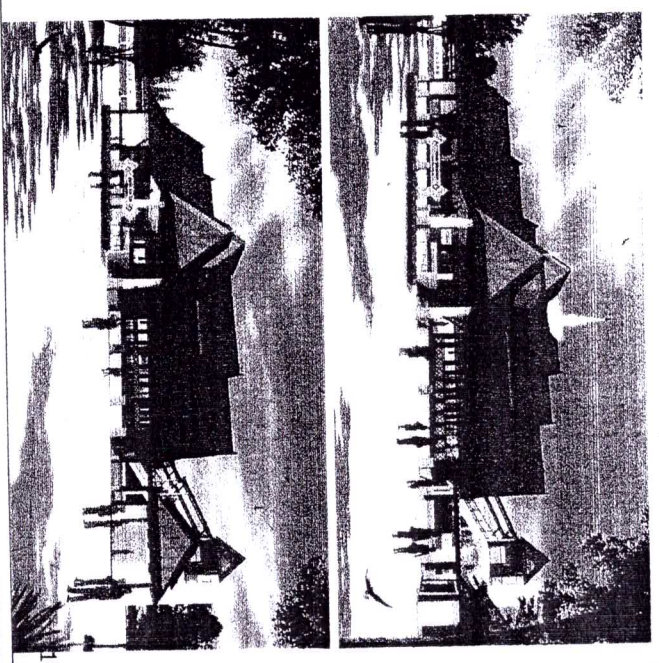


4 สถานี	สถานีมหาสารคาม สถานีร้อยเอ็ด สถานีเกษตร สถานีเกษตร	5 สถานี	สถานีขมิ้น สถานีโคกโพธิ์ไชย สถานีโคกโพธิ์ไชย สถานีเกษตร สถานีเกษตร	9 สถานี	สถานีภูพาน สถานีภูพาน สถานีภูพาน สถานีภูพาน สถานีภูพาน สถานีภูพาน สถานีภูพาน สถานีภูพาน	12 สถานี	สถานีภูพาน สถานีภูพาน สถานีภูพาน สถานีภูพาน สถานีภูพาน สถานีภูพาน สถานีภูพาน สถานีภูพาน สถานีภูพาน สถานีภูพาน สถานีภูพาน สถานีภูพาน
---------	---	---------	--	---------	--	----------	--



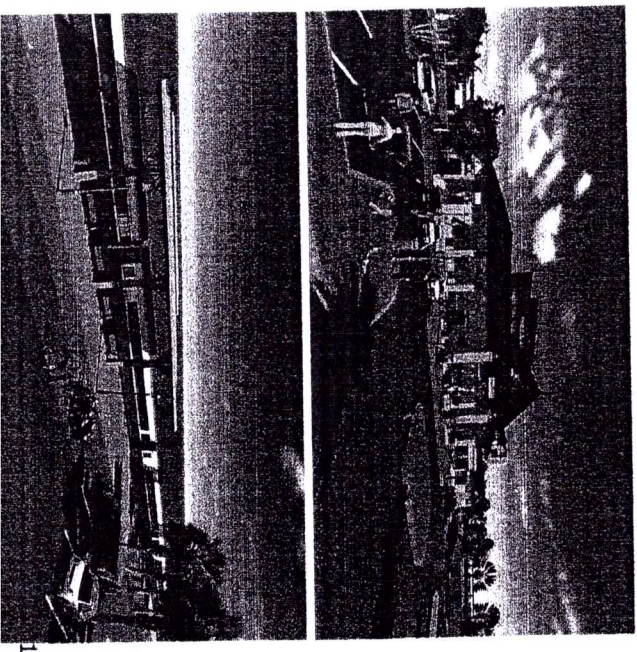
โครงการก่อสร้างทางรถไฟ สายบ้านไผ่-มหาสารคาม-ร้อยเอ็ด-ภูพาน-นครพนม

ทัศนียภาพ
สถานีขนาดใหญ่



โครงการก่อสร้างทางรถไฟ สายบ้านไผ่-มหาสารคาม-ร้อยเอ็ด-ภูพาน-นครพนม

ทัศนียภาพ
สถานีขนาดเล็ก

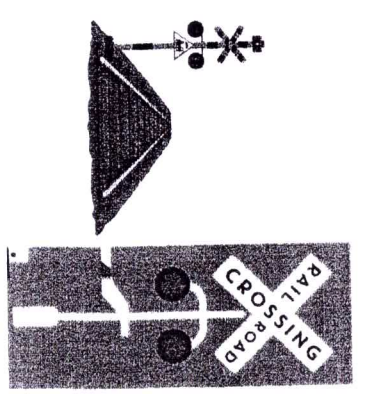


ทัศนียภาพ
ป้ายหยุดรถไฟ



โครงการก่อสร้างทางรถไฟ สายบ้านไผ่-มหาสารคาม-ร้อยเอ็ด-ภูพาน-นครพนม

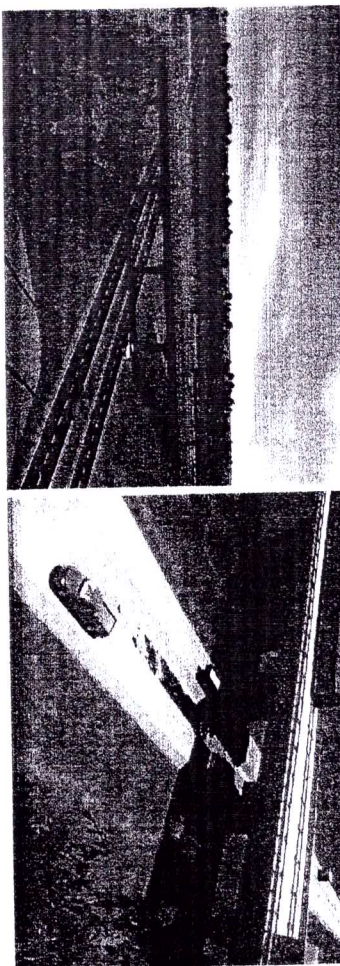
จุดตัดทางรถไฟ





กรมการก่อสร้างทางรถไฟ สายบ้านไผ่-มหาสารคาม-ร้อยเอ็ด-บุคคหาร-นครพนม
 งบประมาณก่อสร้าง ๑๐๕๕๐ ล้านบาท

สะพานรถไฟข้ามถนน/ถนนเลียชผาด 158 เมตร

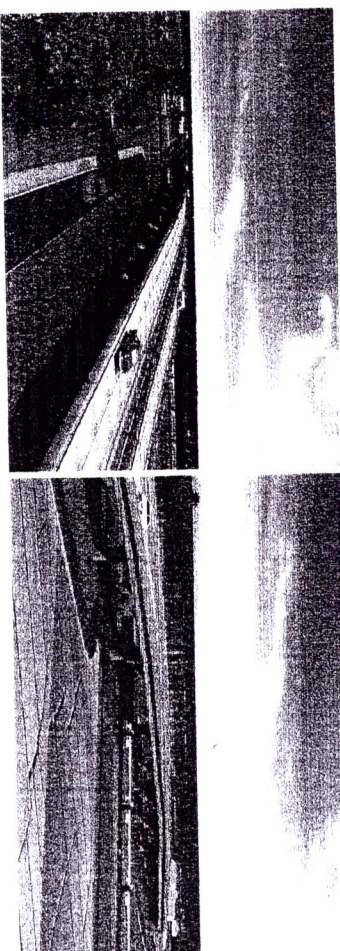


MA ABC



กรมการก่อสร้างทางรถไฟ สายบ้านไผ่-มหาสารคาม-ร้อยเอ็ด-บุคคหาร-นครพนม
 งบประมาณก่อสร้าง ๑๐๕๕๐ ล้านบาท

สะพานรถยนต์ข้ามทางรถไฟ 81 เมตร

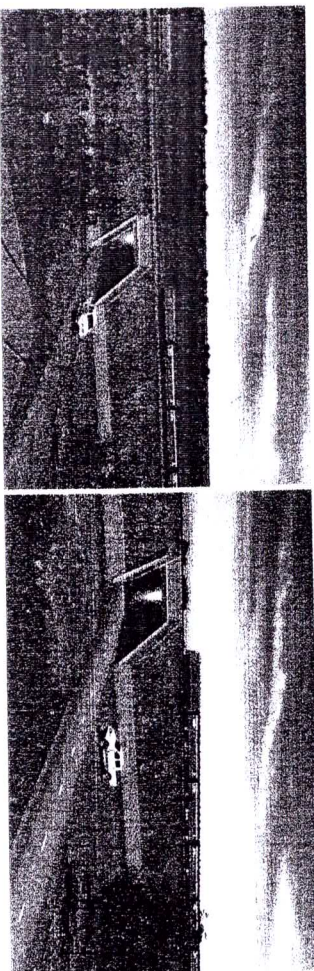


MA ABC



กรมการก่อสร้างทางรถไฟ สายบ้านไผ่-มหาสารคาม-ร้อยเอ็ด-บุคคหาร-นครพนม
 งบประมาณก่อสร้าง ๑๐๕๕๐ ล้านบาท

ทางรถไฟ 245 เมตร

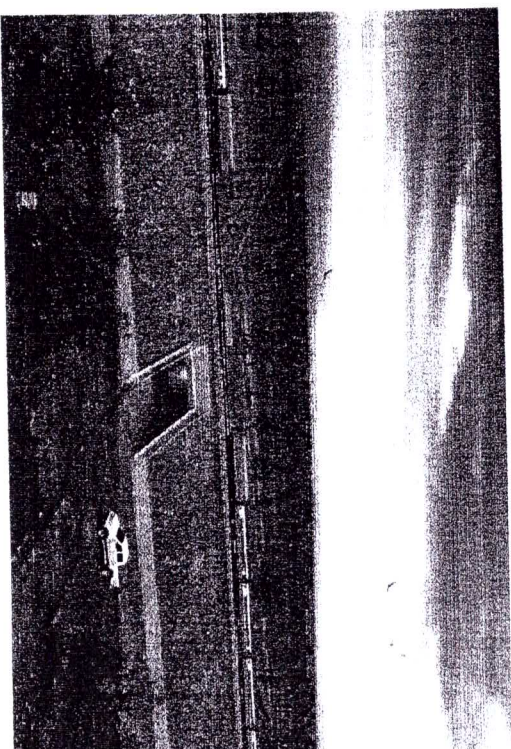


MA ABC

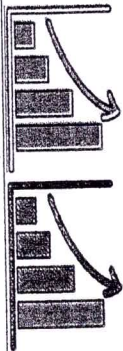


กรมการก่อสร้างทางรถไฟ สายบ้านไผ่-มหาสารคาม-ร้อยเอ็ด-บุคคหาร-นครพนม
 งบประมาณก่อสร้าง ๑๐๕๕๐ ล้านบาท

ทางรถไฟ 165 เมตร



MA ABC



ขั้นตอนและแผนการดำเนินงาน

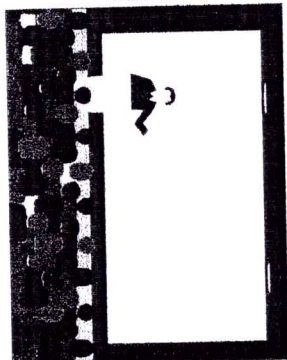
ลำดับ	กิจกรรมการดำเนินงาน	ระยะเวลา (เดือน)													
		1	2	3	4	5	6	7	8	9					
1	งานจัดประชุมประชาสัมพันธ์และรับฟังความคิดเห็น														
2	งานติดตั้งป้ายประกาศ งานสำรวจวางแผนควบคุมสำรวจรายละเอียดพื้นที่ขนาด ผก. และหลักเขตทาง														
3	งานสำรวจและประเมินราคาที่ดินที่ถูกเวนคืนและส่วนที่เหลือจากการเวนคืน														
4	งานตรวจสอบหนังสือแสดงสิทธิที่ดินและตรวจสอบสิทธิ														
5	งานสำรวจและประเมินราคาโครงการหรือสิ่งปลูกสร้างพร้อมผลตอบแทน และสิทธิอื่นๆ														
6	งานสนับสนุนกระบวนการของสิ่งสิทธิทรัพย์สิน														

ระยะเวลาดำเนินงานตั้งแต่ 15 ตุลาคม 2564 ถึง 15 กรกฎาคม 2565



• ประชุมประชาสัมพันธ์ระดับจังหวัด

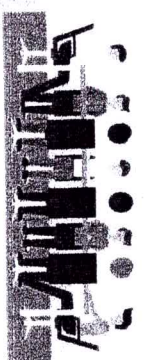
นำเสนอข้อดีข้อเสียของงานเป็นขบวนการ จัดตั้งคณะกรรมการ
 ในคณะกรรมการดำเนินงาน แบ่งส่วนทางโครงการ ที่มอบหมาย
 ดำเนินงาน



กลุ่มเป้าหมาย : หน่วยงานราชการระดับจังหวัด/อำเภอ/
 หน่วยงานท้องถิ่น/ประชาชนทั่วไป/สื่อมวลชน

• ประชุมประชาสัมพันธ์ระดับตำบล

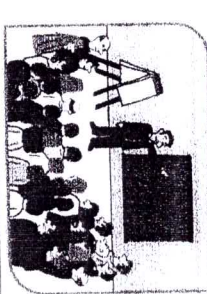
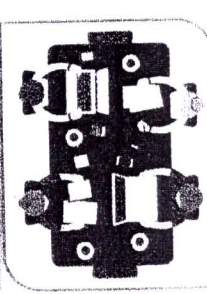
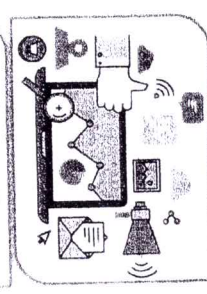
นำเสนอรายละเอียดโครงการ ระยะเวลาดำเนินงาน ขั้นตอน
 การจัดการระบบสิทธิ์ที่ดิน เกณฑ์การกำหนดค่าทดแทน รวมถึง
 สิทธิหน้าที่และผลประโยชน์ของผู้ถูกเวนคืน



กลุ่มเป้าหมาย : ผู้ถูกเวนคืน/ประชาชนที่ได้รับผลกระทบจาก
 โครงการ/หน่วยงานท้องถิ่น/ผู้นำชุมชน/ประชาชนทั่วไป



1. งานการมีส่วนร่วม ของผู้ถูกเวนคืน และประชาสัมพันธ์



2. งานติดตั้งป้ายประกาศ งานสำรวจวางแผนควบคุม สำรองรายละเอียด தாக ผก. และหลักเขตถนน

